

Инструкция по быстрой установке

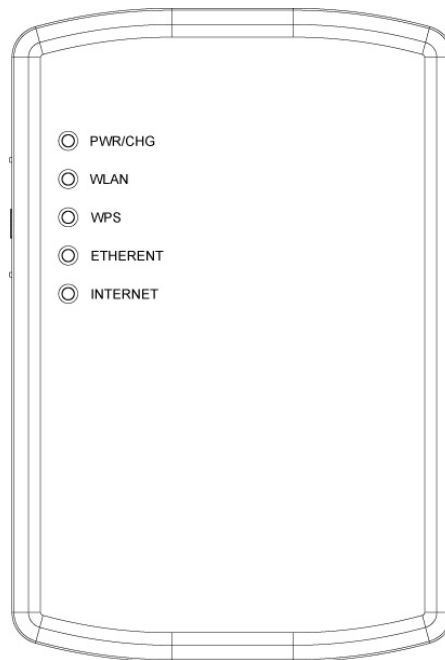
Беспроводной портативный 3G маршрутизатор с аккумулятором

Состав комплекта

Перед началом использования этого маршрутизатора, пожалуйста, проверьте состав комплекта. При отсутствии чего-либо, пожалуйста, свяжитесь с вашим продавцом:

- 3G-6210n (маршрутизатор) - 1 шт
- Инструкция по быстрой установке (Quick Installation Guide, QIG) - 1 шт
- CD диск с Мастером установки, многоязычный QIG и инструкция пользователя - 1 шт
- Адаптер питания - 1 шт
- Ethernet кабель – 1 шт
- Аккумулятор - 1 шт

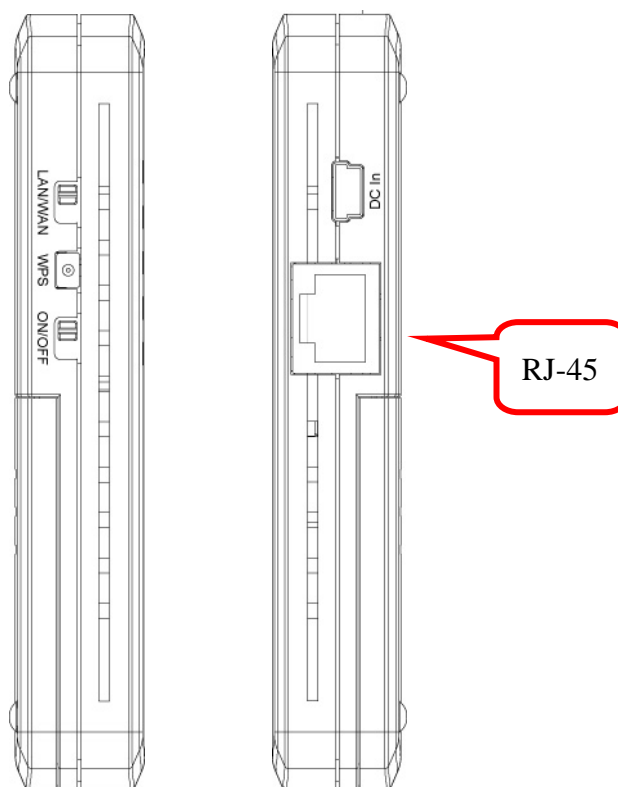
LED индикация



LED	Статус	Описание
PWR/CHG	Зеленый	Маршрутизатор включен и аккумулятор заряжен.
	Оранжевый	Зарядка батареи.
	Мигает оранжевый	Аккумулятор разряжен, осталось работать 30 минут.
	Быстро мигает оранжевый	Аккумулятор разряжен, осталось работать 10 минут.
	Не горит	Маршрутизатор отключен.
WLAN	Не горит	Беспроводная сеть отключена.
	Мигает	Передача данных по беспроводной LAN сети.
WPS	Горит	Включена беспроводная функция WPS.
	Не горит	Беспроводная функция WPS отключена.
ETHERNET	Горит	Ethernet порт подключен к сети.
	Не горит	Ethernet порт не подключен к сети
	Мигает	Передача данных по Ethernet LAN сети.
INTERNET	Горит	Маршрутизатор подключен к

		Интернету.
	Не горит	Маршрутизатор не подключен к Интернету.
	Мигает	Маршрутизатор подключается к Интернету.

Правая и Левая панели



Наименование	Описание
LAN/WAN	Переключатель Ethernet порта между LAN и WAN функциями. Включите WAN, если вы хотите подключиться к Интернету через ваш xDSL или кабельный модем. WAN доступ может также использоваться как запасной при работе через 3G сеть. Для получения более подробной информации, пожалуйста, прочитайте разделы ниже.
WPS/Reset	Включение WPS функции или сброс настроек в заводские. Нажмите эту кнопку и удерживайте ее более 10 секунд для установки заводских настроек, или менее 5 секунд для запуска WPS функции.
ON/OFF	Включение / выключение маршрутизатора.
DC in	Подключите адаптер питания к этому mini-USB порту для зарядки батареи.
RJ-45 Port	LAN/WAN Ethernet порт.

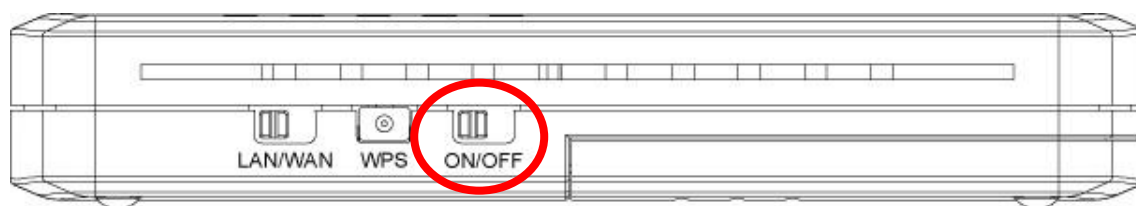
Начало работы

Перед началом использования маршрутизатора, пожалуйста следуйте нижеприведенной инструкции для зарядки аккумулятора.

1. Снимите крышку с аккумуляторного отсека на задней панели маршрутизатора и присоедините прилагаемый аккумулятор к соответствующим контактам, затем, закройте отсек крышкой.
2. Подключите адаптер питания к электрической розетке и, затем, подключите другой конец адаптера к mini-USB порту маршрутизатора для зарядки батареи.

Замечание: полная зарядка батареи происходит примерно за 4 часа.

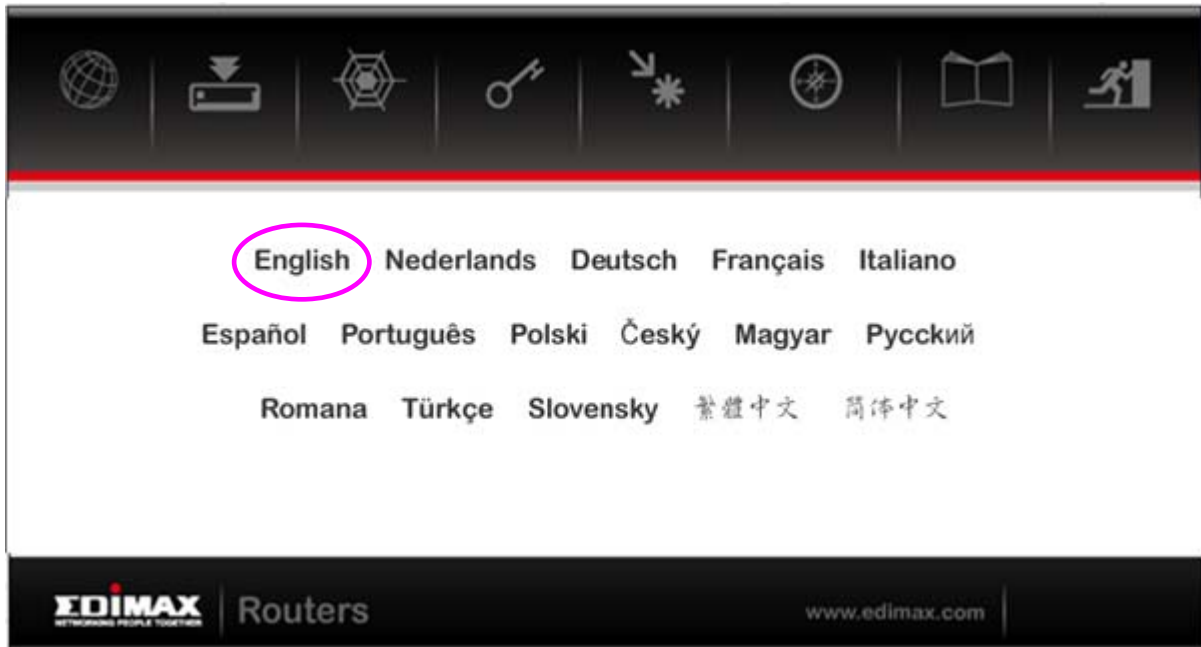
3. Во время зарядки LED индикатор 'Power' горит оранжевым цветом. При полной зарядке батареи LED индикатор 'Power' погаснет.
4. Включите маршрутизатор переключателем 'ON/OFF'.



Внимание:

1. Всегда отключайте маршрутизатор перед удалением аккумулятора.
2. Используйте только аккумулятор и адаптер питания из комплекта маршрутизатора. Использование других устройств может привести к поломке.

Вы можете настроить маршрутизатор с помощью Мастера установки с прилагаемого CD диска. Этот Мастер поможет вам быстро установить 3G/3.5G или Ethernet WAN интернет подключение, SSID, беспроводную защиту, обновить встроенную программу и изменить пароль входа в маршрутизатор. После запуска Мастера установки вы увидите следующее меню. Пожалуйста, выберите язык и следуйте простым шагам инструкции для настройки маршрутизатора. Здесь не приведено описание этой процедуры.



Если вы потеряли CD диск или вы предпочитаете традиционный способ установки, пожалуйста, следуйте приведенной ниже инструкции.

Замечание 1: Только один способ подключения (3G или WAN) можно использовать в один момент времени.

Замечание 2: Для предотвращения проблем совместимости с 3G USB модемами, рекомендуем обновить встроенную программу с сайта <http://www.edimax.com> (<http://www.edimax.ru>).

Установка сетевых подключений

Для настройки 3G маршрутизатора следуйте инструкции:

1. Подключите ваш 3G/3.5G модем к USB порту маршрутизатора (верхняя панель).
2. Подключите ваш компьютер к Ethernet порту маршрутизатора (правая сторона) для его настройки.

Внимание: рекомендуется выполнить первоначальную настройку маршрутизатора через Ethernet порт.

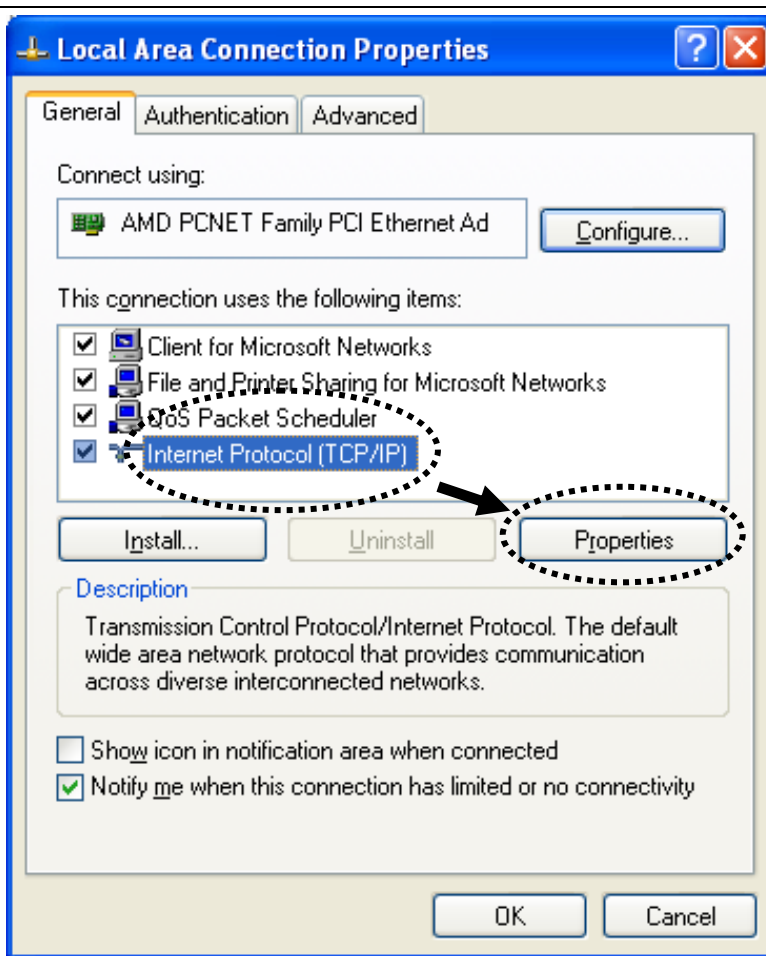


3. Пожалуйста, проверьте LED индикаторы на передней панели. Если маршрутизатор включен, то 'PWR/CHR' LED должен гореть зеленым цветом постоянно, а индикатор 'ETHERNET' должен гореть при подключении Ethernet порта к сети.

Если 'PWR' LED индикатор не горит, и вы уверены в том, что аккумулятор заряжен и правильно подключен, обратитесь к продавцу.

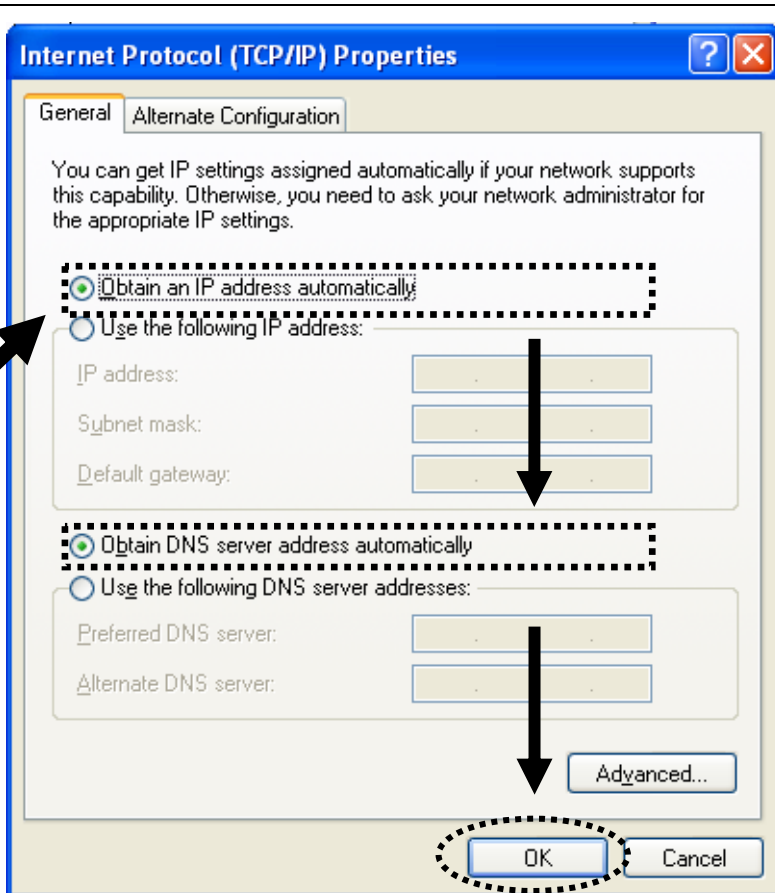
Сетевая настройка

Используйте веб браузер для настройки 3G маршрутизатора.



1. Настройте ваш компьютер на автоматическое получение IP адреса: нажмите клавишу **‘Пуск’** (**‘Start’**) (в левой нижней части дисплея), перейдите в **‘Панель управления’**, дважды щелкните мышью на ярлык **‘Сетевые подключения’** (**‘Network Connections’**), затем нажмите правой клавишей мыши на ярлык **‘Подключение по локальной сети’** (**‘Local Area Connection’**) и выберите **‘Свойства’** (**‘Properties’**).

2. Появится окно **‘Подключение по локальной сети - свойства’** (**‘Local Area Connection Properties’**). Выберите опцию **‘Интернет протокол (TCP/IP)’** (**‘Internet Protocol (TCP/IP)’**), и нажмите кнопку **‘Свойства’** (**‘Properties’**).



3. Поставьте точки **‘Получить IP-адрес автоматически’** (**‘Obtain an IP address automatically’**) и **‘Получить адрес DNS-сервера автоматически’** (**‘Obtain DNS server address automatically’**), нажмите **‘OK’**.



4. Запустите веб браузер и введите IP адрес (по умолчанию **192.168.2.1**) 3G маршрутизатора в адресную строку – появится окно для ввода имени пользователя и пароля. Введите их и нажмите **‘OK’** для доступа к интерфейсу управления маршрутизатором.

Имя пользователя по умолчанию:

admin

Пароль по умолчанию: **1234**

5. Для получения информации о дополнительных настройках и подключении к беспроводной сети, пожалуйста, прочитайте инструкцию пользователя на прилагаемом CD диске.